

СХЕМА ТЕРРИТОРИАЛЬНОГО ПЛАНИРОВАНИЯ НЕКОУЗСКОГО МУНИЦИПАЛЬНОГО РАЙОНА ЯРОСЛАВСКОЙ ОБЛАСТИ.

КАРТА ПЛАНИРУЕМОГО РАЗМЕЩЕНИЯ ОБЪЕКТОВ МЕСТНОГО ЗНАЧЕНИЯ МУНИЦИПАЛЬНОГО РАЙОНА В ОБЛАСТИ СОЦИАЛЬНОЙ СФЕРЫ М 1:50 000

Утверждена решением Собрания Представителей Некоузского муниципального района Ярославской области № 311 от 11.10.2012 (в редакции решения от 12.12.2024 №522)

УСЛОВНЫЕ ОБОЗНАЧЕНИЯ

ГРАНИЦЫ СУБЪЕКТОВ РОССИЙСКОЙ ФЕДЕРАЦИИ, МУНИЦИПАЛЬНЫХ ОБРАЗОВАНИЙ, НАСЕЛЕННЫХ ПУНКТОВ
Границы единиц административно-территориального деления Российской Федерации

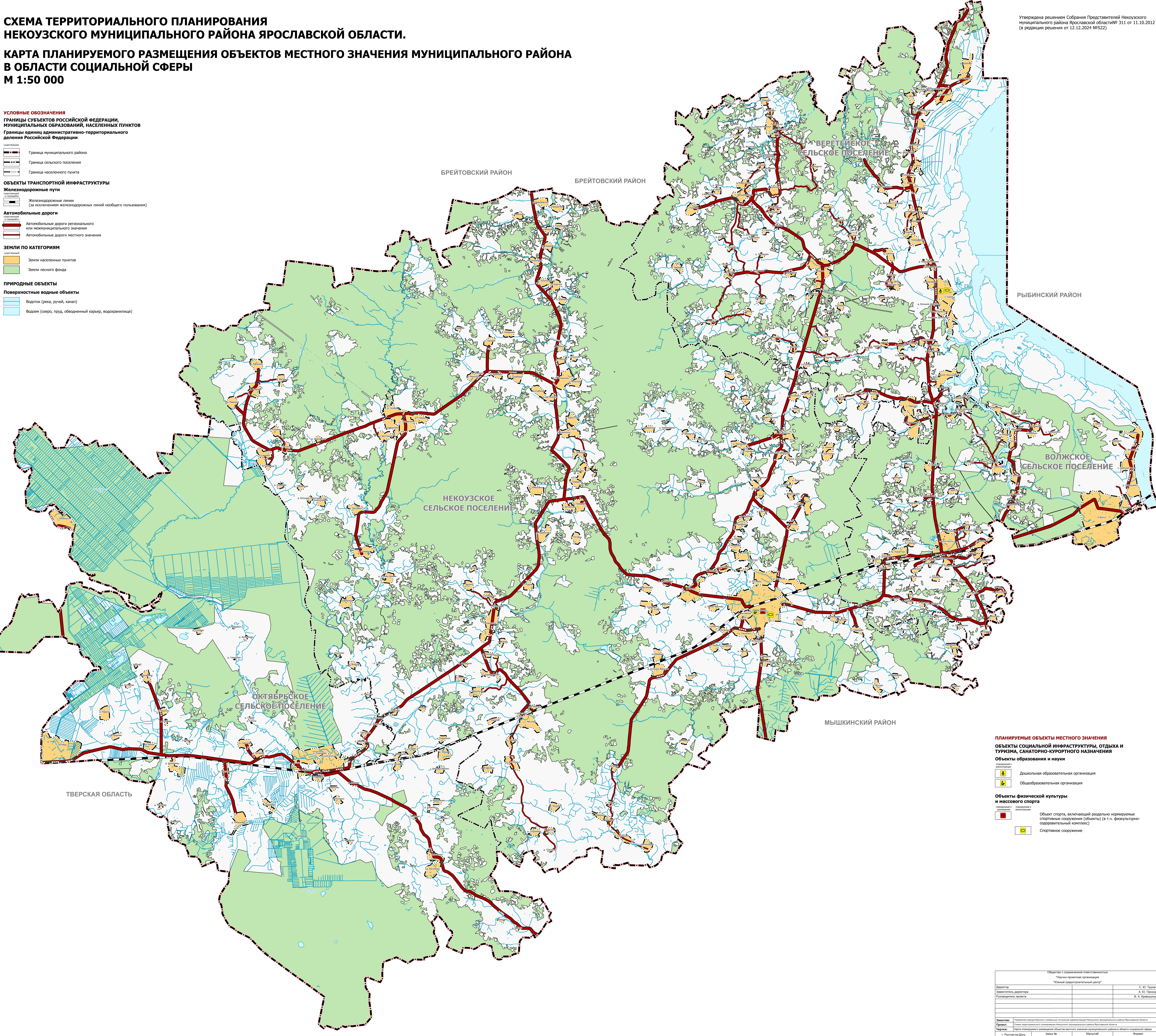
- Граница муниципального района
Граница сельского поселения
Граница населенного пункта

- ### ОБЪЕКТЫ ТРАНСПОРТНОЙ ИНФРАСТРУКТУРЫ
- #### Железнодорожные пути
- Железнодорожные линии (за исключением железнодорожных линий необщего пользования)

- #### Автомобильные дороги
- Автомобильные дороги регионального или межмуниципального значения
Автомобильные дороги местного значения

- ### ЗЕМЛИ ПО КАТЕГОРИЯМ
- Земли населенных пунктов
Земли лесного фонда

- ### ПРИРОДНЫЕ ОБЪЕКТЫ
- #### Поверхностные водные объекты
- Водоток (река, ручей, канал)
Водоем (озеро, пруд, обводненный карьер, водохранилище)



ПЛАНИРУЕМЫЕ ОБЪЕКТЫ МЕСТНОГО ЗНАЧЕНИЯ

ОБЪЕКТЫ СОЦИАЛЬНОЙ ИНФРАСТРУКТУРЫ, ОТДЫХА И ТУРИЗМА, САНАТОРНО-КУРТОРНОГО НАЗНАЧЕНИЯ

Объекты образования и науки

- Дошкольная образовательная организация
Образовательная организация

- #### Объекты физической культуры и массового спорта
- Объект спорта, включающий отдельные нормативные спортивные сооружения (объекты) (в т.ч. физкультурно-олимпийский комплекс)
Спортивное сооружение

Общество с ограниченной ответственностью "Ярославский градостроительный центр"	
Директор:	С. Ю. Трушкин
Заместитель директора:	А. Ю. Глушкова
Руководитель проекта:	В. А. Крыжильников
Заказчик:	Управление территориального управления администрации муниципального района Ярославской области
Проект:	Схема территориального планирования муниципального района Ярославской области
Чертеж:	Карта планируемого размещения объектов местного значения муниципального района в области социальной сферы
г. Ярославль, 2024 г.	Лист № 16 Масштаб: 1:50 000 Формат: А3