

Информационное сообщение от 11.09.2024 г.

В соответствии со статьёй 39.18 Земельного кодекса РФ Управление имущественных и земельных отношений администрации Некоузского муниципального района извещает граждан и организации о возможном предоставлении в аренду земельного участка из состава свободных земель Волжского сельского поселения Некоузского района Ярославской области:

- земельный участок, расположенный по адресу: Российская Федерация, Ярославская область, Некоузский район, Волжское сельское поселение, д. Ажерово с условным кадастровый номер 76:08:090610:3У1, ориентировочной общей площадью 1720 квадратных метров, в территориальной зоне Ж1-1 с разрешенным использованием: для ведения личного подсобного хозяйства(приусадебный земельный участок), аренда сроком 20 (двадцать) лет. Адрес сайта, на котором размещена информация о данном земельном участке <http://nekouz.ru/>.

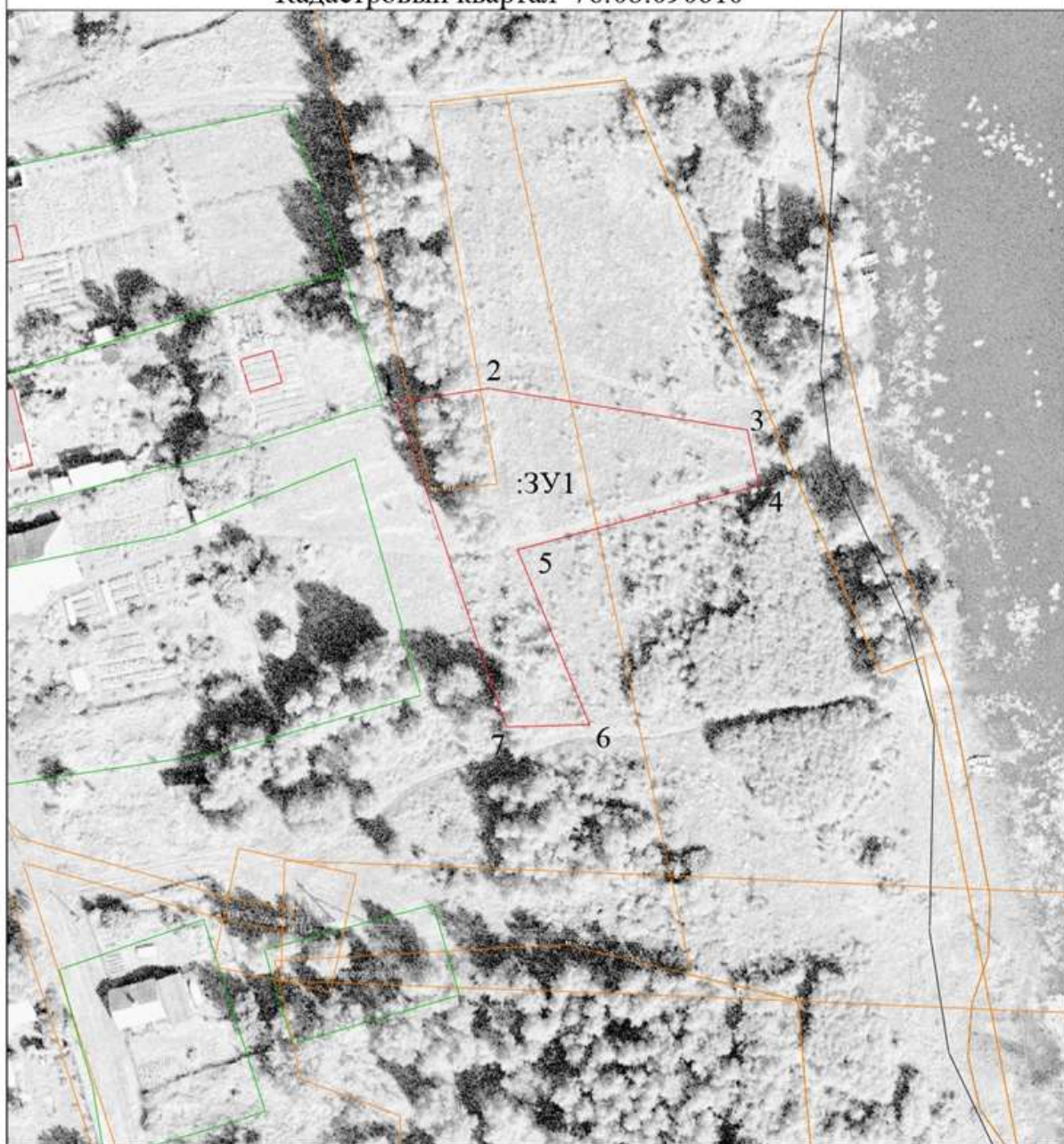
Предоставление земельного участка осуществляется по мере поступления заявлений на его предоставление, в случае подачи двух и более заявлений на формируемый земельный участок в течение 30 (тридцати) дней с момента опубликования настоящего информационного сообщения, заинтересованные лица вправе подавать заявления о намерении участвовать в аукционе по продаже такого земельного участка или аукционе на право заключения договора аренды такого земельного участка.

Заявления подаются в письменной форме лично, или через представителя по доверенности, либо посредством почтовой связи в администрацию Некоузского муниципального района, по адресу: 152730, Ярославская область, Некоузский район, с. Новый Некоуз, ул. Кооперативная, д. 12. Дата окончания подачи заявлений по настоящему информационному сообщению 10.10.2024 года.

По вопросу предоставления земельных участков и другим возникающим вопросам, в рамках данного информационного сообщения обращаться: Ярославская область, Некоузский район, с. Новый Некоуз, ул. Советская, д. 23, телефон/ факс 8 (48547) 2-16-98, Администрация Некоузского муниципального района. Прием заинтересованных лиц производится с 9.00 до 12.00 и с 14.00 до 16.00 в рабочие дни.

Начальник УИЗО администрации
Некоузского МР Ярославской области
М.О. Фролова

Схема расположения земельного участка (земельных участков)
на кадастровом плане территории
Кадастровый квартал 76:08:090610



Масштаб 1:1000 Площадь земельного участка 1720 кв.м.

Условные обозначения:

— вновь образованная часть границы, сведения о которой достаточны для определения ее местонахождения

— существующая часть границы, имеющаяся в ГКН, сведения о которой достаточны для определения ее местонахождения

:3У1 кадастровый образуемый земельный участок

Утверждена

Приказом "О предварительном согласовании предоставления земельного участка" Управлением имущественных и земельных отношений органов государственной власти или органов местного самоуправления, принявших решение об утверждении схемы или подлиннику соглашения о перераспределении земельных участков

№

Схема расположения земельного участка или земельных участков на кадастровом плане территории

Условный номер земельного участка :ЗУ1

(указывается в случае, если предусматривается образование двух и более земельных участков)

Площадь земельного участка 1720 м²

(указывается проектная площадь образуемого земельного участка, вычисленная с использованием технологических и программных средств, в том числе размещенных на официальном сайте федерального органа исполнительной власти, уполномоченного Правительством Российской Федерации на осуществление государственного кадастрового учета, государственной регистрации прав, ведение Единого государственного реестра недвижимости и предоставление сведений, содержащихся в Едином государственном реестре недвижимости, в информационно-телекоммуникационной сети "Интернет" (далее - официальный сайт), с округлением до 1 квадратного метра. Указанное значение площади земельного участка может быть уточнено при проведении кадастровых работ не более чем на десять процентов)

Обозначение характерных точек границ	Координаты, м	
	X	Y
	2	3
1	415765.48	1235179.83
2	415768.00	1235196.24
3	415760.60	1235242.47
4	415750.68	1235244.51
5	415739.15	1235201.45
6	415707.93	1235214.29
7	415707.48	1235199.42
1	415765.48	1235179.83