

Информационное сообщение от 06.09.2024 г.

В соответствии со статьёй 39.18 Земельного кодекса РФ Управление имущественных и земельных отношений администрации Некоузского муниципального района извещает граждан и организации о возможном предоставлении в аренду земельного участка из состава свободных земель Веретейского сельского поселения Некоузского района Ярославской области:

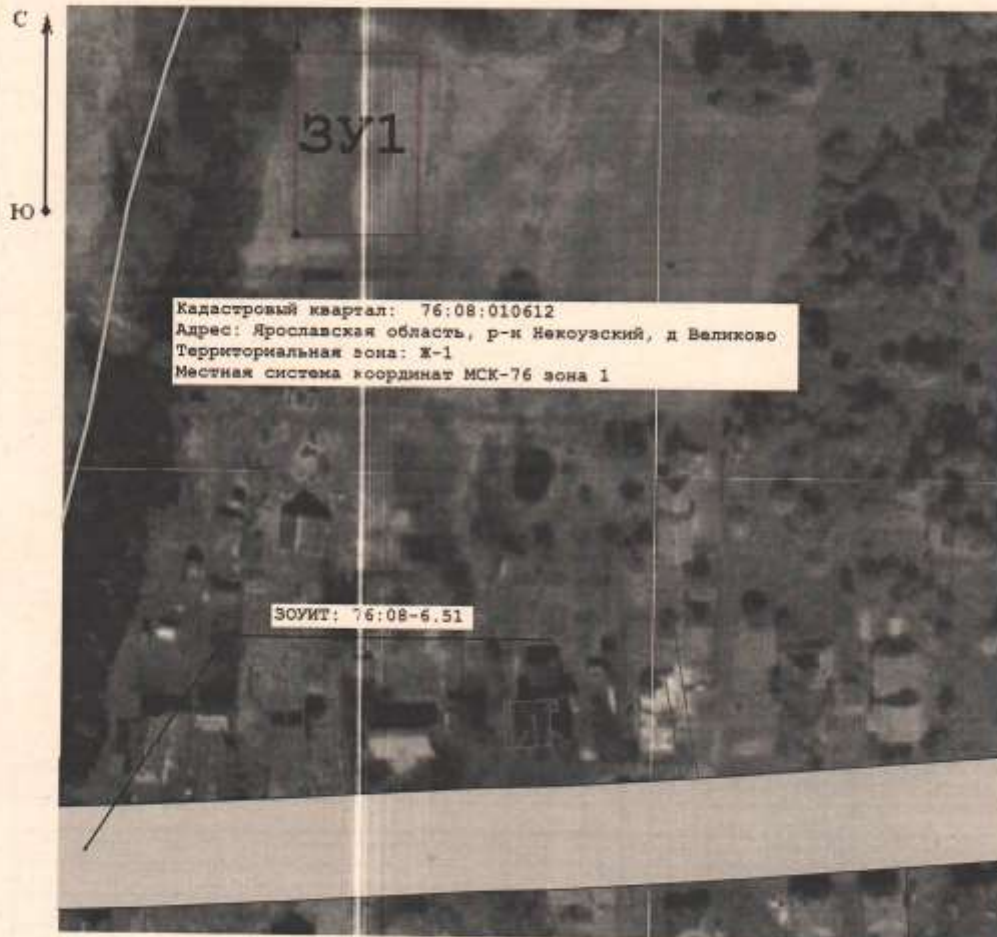
- земельный участок, расположенный по адресу: Российская Федерация, Ярославская область, Некоузский район, Веретейское сельское поселение, д. Великово с условным кадастровый номер 76:08:010612:3У1, ориентировочной общей площадью 1342 квадратных метров, в территориальной зоне Ж1-13 с разрешенным использованием: для индивидуального жилищного строительства, аренда сроком 20 (двадцать) лет. Адрес сайта, на котором размещена информация о данном земельном участке <http://nekouz.ru/>.

Предоставление земельного участка осуществляется по мере поступления заявлений на его предоставление, в случае подачи двух и более заявлений на формируемый земельный участок в течение 30 (тридцати) дней с момента опубликования настоящего информационного сообщения, заинтересованные лица вправе подавать заявления о намерении участвовать в аукционе по продаже такого земельного участка или аукционе на право заключения договора аренды такого земельного участка.

Заявления подаются в письменной форме лично, или через представителя по доверенности, либо посредством почтовой связи в администрацию Некоузского муниципального района, по адресу: 152730, Ярославская область, Некоузский район, с. Новый Некоуз, ул. Кооперативная, д. 12. Дата окончания подачи заявлений по настоящему информационному сообщению 05.10.2024 года.

По вопросу предоставления земельных участков и другим возникающим вопросам, в рамках данного информационного сообщения обращаться: Ярославская область, Некоузский район, с. Новый Некоуз, ул. Советская, д. 23, телефон/ факс 8 (48547) 2-16-98, Администрация Некоузского муниципального района. Прием заинтересованных лиц производится с 9.00 до 12.00 и с 14.00 до 16.00 в рабочие дни.

Начальник УИЗО администрации
Некоузского МР Ярославской области
М.О. Фролова



Масштаб 1:1 400

Условные обозначения:

- - характерная точка границы вновь образуемого земельного участка, сведения о которой отсутствуют в ЕГРН
- (dashed line) - вновь образованная часть границы, сведения о которой достаточны для определения ее местоположения
- (solid line) - существующая часть границы, имеющиеся в ЕГРН сведения о которой достаточны для определения ее местоположения
- (dotted line) - граница кадастрового квартала
- (diagonal line) - граница зоны жилой застройки
- :98 - надписи кадастрового номера земельного участка
- 47:03:0605002 - обозначение кадастрового квартала
- ЗОУИТ: 76:08-6.51 - придорожная полоса автодороги общего пользования "Погорелка-Угол" Некоузского муниципального района Ярославской области
- - слой спутниковой карты

Утверждена

_____ (наименование документа об утверждении, включая наименование органов государственной власти или

органов местного самоуправления, принявших решение об утверждении схемы или

подписавших соглашение о перераспределении земельных участков)

от _____ № _____

**Схема расположения земельного участка или земельных
участков на кадастровом плане территории**

Площадь земельного участка		1 342 м²	
<p><small>(указывается проектная площадь образуемого земельного участка, вычисленная с использованием технологических и программных средств, в том числе размещенных на официальном сайте федерального органа исполнительной власти, уполномоченного Правительством Российской Федерации на осуществление государственного кадастрового учета, государственной регистрации прав, ведение Единого государственного реестра недвижимости и предоставление сведений, содержащихся в Едином государственном реестре недвижимости, в информационно-телекоммуникационной сети "Интернет" (далее - официальный сайт), с округлением до 1 квадратного метра. Указанное значение площади земельного участка может быть уточнено при проведении кадастровых работ не более чем на десять процентов)</small></p>			
Обозначение характерных точек границ	Координаты, м		
	<p><small>(указываются в случае подготовки схемы расположения земельного участка с использованием технологических и программных средств, в том числе размещенных на официальном сайте. Значения координат, получаемые с использованием указанных технологических и программных средств, указываются с округлением до 0,01 метра)</small></p>		
	X	Y	
	2	3	
1			
5	421 102,81	1 229 163,01	
6	421 057,33	1 229 163,01	
н7	421 057,33	1 229 192,52	
н8	421 102,81	1 229 192,52	
5	421 102,81	1 229 163,01	