

## **Информационное сообщение от 03.09.2024 г.**

В соответствии со статьёй 39.18 Земельного кодекса РФ Управление имущественных и земельных отношений администрации Некоузского муниципального района извещает граждан и организации о возможном предоставлении в аренду земельного участка из состава свободных земель Волжского сельского поселения Некоузского района Ярославской области:

- земельный участок, расположенный по адресу: Российская Федерация, Ярославская область, Некоузский район, Волжское сельское поселение, д. Ажерово с условным кадастровый номер 76:08:090610:3У1, ориентировочной общей площадью 2500 квадратных метров, в территориальной зоне Ж1-1 с разрешенным использованием: для ведения личного подсобного хозяйства(приусадебный земельный участок), аренда сроком 20 (двадцать) лет. Адрес сайта, на котором размещена информация о данном земельном участке <http://nekouz.ru/>.

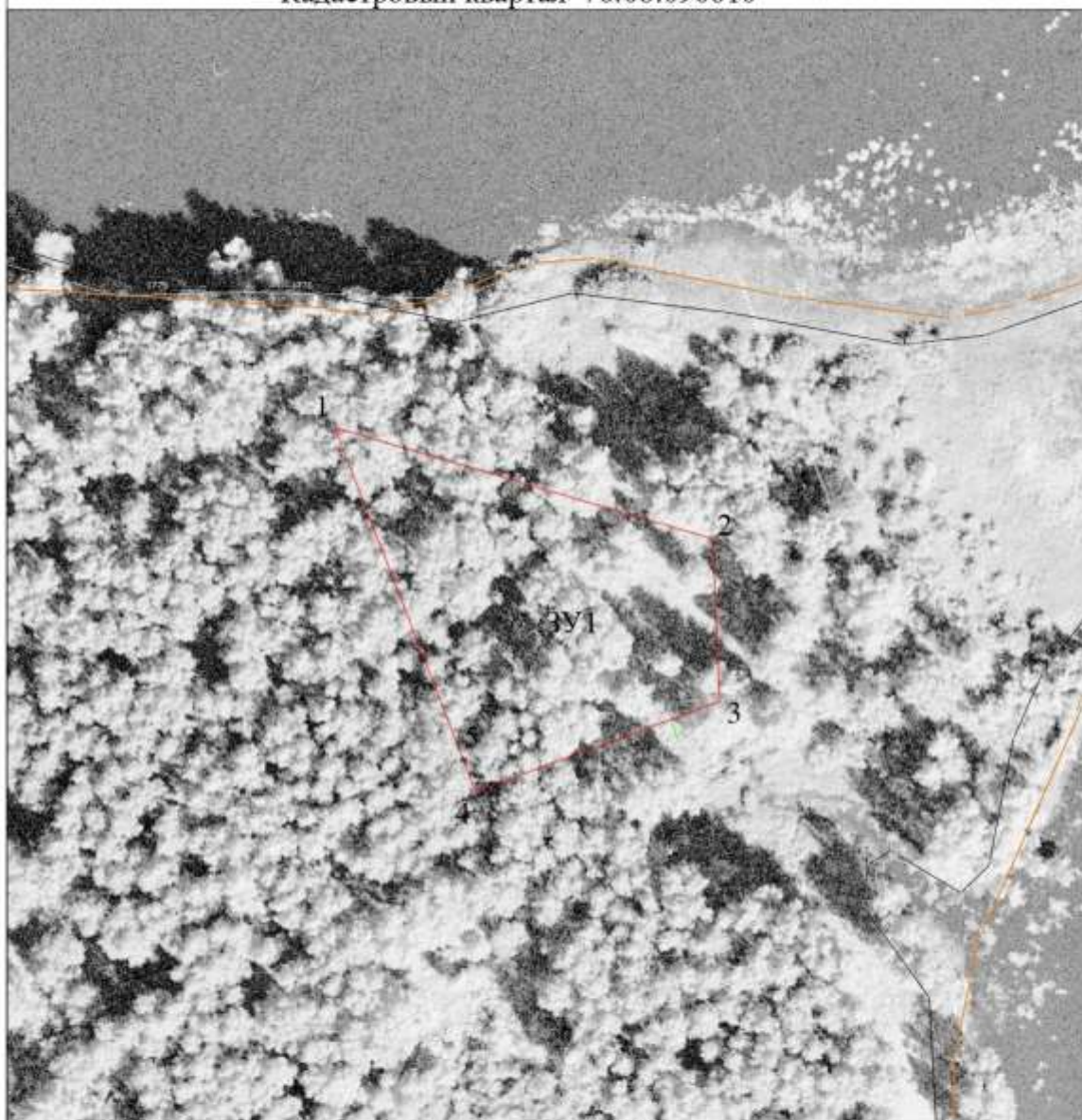
Предоставление земельного участка осуществляется по мере поступления заявлений на его предоставление, в случае подачи двух и более заявлений на формируемый земельный участок в течение 30 (тридцати) дней с момента опубликования настоящего информационного сообщения, заинтересованные лица вправе подавать заявления о намерении участвовать в аукционе по продаже такого земельного участка или аукционе на право заключения договора аренды такого земельного участка.

Заявления подаются в письменной форме лично, или через представителя по доверенности, либо посредством почтовой связи в администрацию Некоузского муниципального района, по адресу: 152730, Ярославская область, Некоузский район, с. Новый Некоуз, ул. Кооперативная, д. 12. Дата окончания подачи заявлений по настоящему информационному сообщению 02.10.2024 года.

По вопросу предоставления земельных участков и другим возникающим вопросам, в рамках данного информационного сообщения обращаться: Ярославская область, Некоузский район, с. Новый Некоуз, ул. Советская, д. 23, телефон/ факс 8 (48547) 2-16-98, Администрация Некоузского муниципального района. Прием заинтересованных лиц производится с 9.00 до 12.00 и с 14.00 до 16.00 в рабочие дни.

Начальник УИЗО администрации  
Некоузского МР Ярославской области  
М.О. Фролова

Схема расположения земельного участка (земельных участков)  
на кадастровом плане территории  
Кадастровый квартал 76:08:090610



Масштаб 1:1000 Площадь земельного участка 2500 кв.м.

Условные обозначения:

- вновь образованная часть границы, сведения о которой достаточны для определения ее местонахождения
- существующая часть границы, имеющаяся в ГКН, сведения о которой достаточны для определения ее местонахождения
- ЗУ1 кадастровый образуемый земельный участка

**Утверждена**

Приказом "О предварительном согласовании предоставления земельного участка" Управлением имущественных и земельных отношений органов государственной власти или органов местного самоуправления, принявших решение об утверждении схемы (или подписанием соглашения о перераспределении земельных участков)

№

**Схема расположения земельного участка или земельных участков на кадастровом плане территории**

**Условный номер земельного участка :ЗУ1**

(указывается в случае, если предусматривается образование двух и более земельных участков)

**Площадь земельного участка 2500 м<sup>2</sup>**

(указывается проектная площадь образуемого земельного участка, вычисленная с использованием технологических и программных средств, в том числе размещенных на официальном сайте федерального органа исполнительной власти, уполномоченного Правительством Российской Федерации на осуществление государственного кадастрового учета, государственной регистрации прав, ведение Единого государственного реестра недвижимости и предоставление сведений, содержащихся в Едином государственном реестре недвижимости, в информационно-телекоммуникационной сети "Интернет" (далее - официальный сайт), с округлением до 1 квадратного метра. Указанное значение площади земельного участка может быть уточнено при проведении кадастровых работ не более чем на десять процентов)

**Обозначение характерных точек границ**

**Координаты, м**

(указывается в случае подготовки схемы расположения земельного участка с использованием технологических и программных средств, в том числе размещенных на официальном сайте. Значения координат, полученные с использованием указанных технологических и программных средств, указываются с округлением до 0,01 метра)

	Координаты, м	
	X	Y
<b>1</b>	<b>2</b>	<b>3</b>
1	416130.69	1235168.81
2	416111.12	1235235.10
3	416082.58	1235236.38
4	416066.71	1235193.56
1	416130.69	1235168.81