

## **Информационное сообщение от 08.08.2019 г.**

В соответствии со статьёй 39.18 Земельного кодекса РФ администрация Некоузского муниципального района извещает граждан и организации о возможном предоставлении в аренду земельного участка из состава свободных земель на территории Волжского сельского поселения Некоузского района Ярославской области:

- земельный участок, расположенный в с.Сменцево, Волжского сельского поселения, Некоузского района, Ярославской области, общей площадью 2000 квадратных метров, в территориальной зоне Ж-1, кадастровый номер 76:08:090632:3У1, с разрешенным использованием: для ведения личного подсобного хозяйства, аренда сроком 20 (двадцать) лет.

Предоставление земельного участка осуществляется по мере поступления заявлений на его предоставление, в случае подачи двух и более заявлений на формируемый земельный участок в течение 30 (тридцати) дней с момента опубликования настоящего информационного сообщения, заинтересованные лица вправе подавать заявления о намерении участвовать в аукционе по продаже такого земельного участка или аукционе на право заключения договора аренды такого земельного участка.

Заявления подаются в письменной форме лично, или через представителя по доверенности, либо посредством почтовой связи в администрацию Некоузского муниципального района, по адресу: 152730, Ярославская область, Некоузский район, с. Новый Некоуз, ул. Кооперативная, д. 12. Дата окончания подачи заявлений по настоящему информационному сообщению 06.09.2019 года.

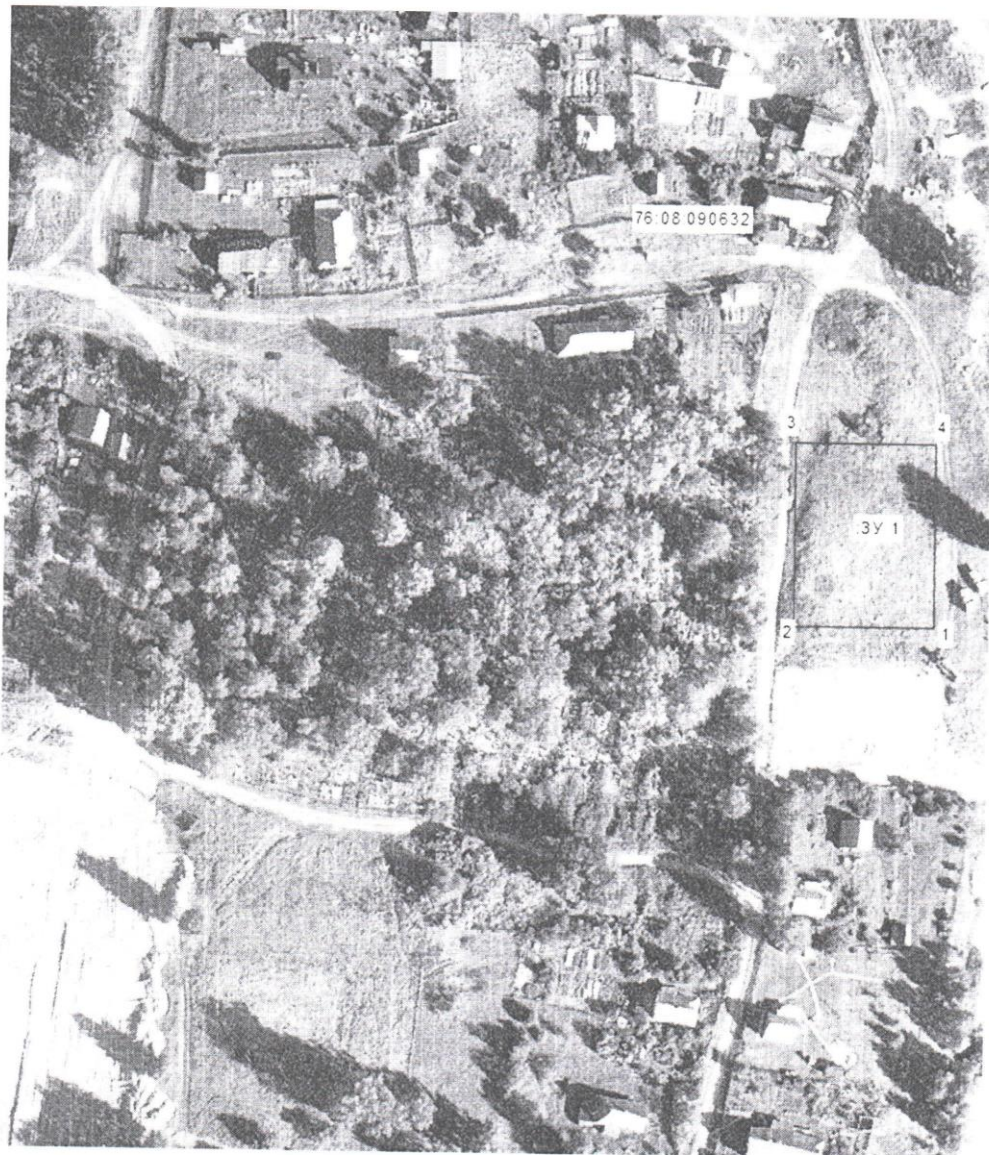
По вопросу предоставления земельных участков и другим возникающим вопросам, в рамках данного информационного сообщения обращаться: Ярославская область, Некоузский район, с. Новый Некоуз, ул. Советская, д. 23, телефон/ факс 8 (48547) 2-16-98, Администрация Некоузского муниципального района. Прием заинтересованных лиц производится с 9.00 до 12.00 и с 14.00 до 16.00 в рабочие дни.

Глава Некоузского муниципального района Г.Г. Петров

Схема расположения земельного участка на кадастровом плане территории  
 Утверждена постановлением главы Некоузского м.р. от \_\_\_\_\_ № \_\_\_\_\_

Площадь земельного участка: 2000 кв.м.

Обозначение точек границ	Координаты, м.	
	x	y
1	415832.40	1242897.77
2	415832.40	1242858.72
3	415883.61	1242858.72
4	415883.61	1242897.77



Условные обозначения:

2	- обозначение характерной точки
_____	- новая часть границы, сведения о которой не достаточны для определения ее местоположения