

## **Информационное сообщение от 08.08.2019 г.**

В соответствии со статьёй 39.18 Земельного кодекса РФ администрация Некоузского муниципального района извещает граждан и организации о возможном предоставлении в аренду земельного участка из состава свободных земель на территории Некоузского сельского поселения Некоузского района Ярославской области:

- земельный участок, расположенный в д.Сусловка, Некоузского сельского поселения, Некоузского района, Ярославской области, общей площадью 1368 квадратных метров, в территориальной зоне Ж-1, условный кадастровый номер 76:08:031110:3У1, с разрешенным использованием: для ведения личного подсобного хозяйства, аренда сроком 20 (двадцать) лет.

Предоставление земельного участка осуществляется по мере поступления заявлений на его предоставление, в случае подачи двух и более заявлений на формируемый земельный участок в течение 30 (тридцати) дней с момента опубликования настоящего информационного сообщения, заинтересованные лица вправе подавать заявления о намерении участвовать в аукционе по продаже такого земельного участка или аукционе на право заключения договора аренды такого земельного участка.

Заявления подаются в письменной форме лично, или через представителя по доверенности, либо посредством почтовой связи в администрацию Некоузского муниципального района, по адресу: 152730, Ярославская область, Некоузский район, с. Новый Некоуз, ул. Кооперативная, д. 12. Дата окончания подачи заявлений по настоящему информационному сообщению 07.09.2019 года.

По вопросу предоставления земельных участков и другим возникающим вопросам, в рамках данного информационного сообщения обращаться: Ярославская область, Некоузский район, с. Новый Некоуз, ул. Советская, д. 23, телефон/ факс 8 (48547) 2-16-98, Администрация Некоузского муниципального района. Прием заинтересованных лиц производится с 9.00 до 12.00 и с 14.00 до 16.00 в рабочие дни.

Глава администрации  
Некоузского муниципального района Г.Г. Петров

**УТВЕРЖДЕНО:**  
Постановлением Администрации

Наименование документа об утверждении, включая наименования  
Некоузского муниципального

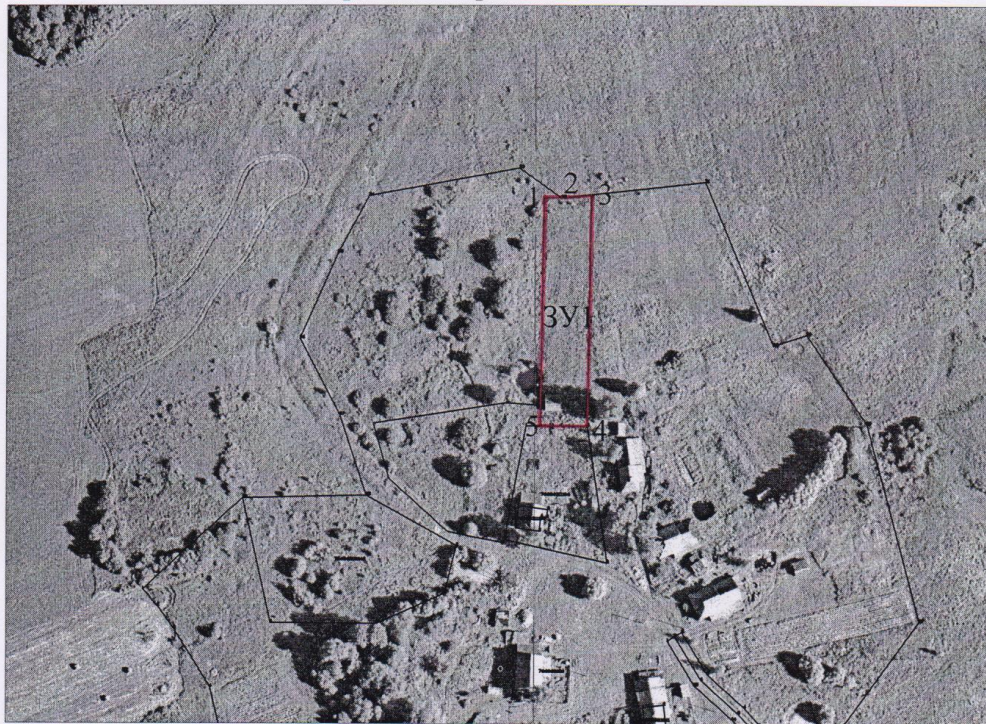
органов государственной власти или органов местного  
района

самоуправления, принявших решение об утверждении схемы  
Ярославской области

или подписавших соглашение о перераспределении земельных участков

от \_\_\_\_\_ № \_\_\_\_\_

Схема расположения земельного участка (земельных участков)  
на кадастровом плане территории  
Кадастровый квартал 76:08:031110



Масштаб 1:2000    Условные обозначения ЗУ1 - испрашиваемый з/у  
Площадь земельного участка 1368 кв.м.

Обозначение характерных точек границ	Координаты	
	X	Y
1	407599,40	1221002,90
2	407599,33	1221009,24
3	407600,28	1221019,83
4	407518,68	1221018,72
5	407518,69	1221001,84