

## **Информационное сообщение от 02.08.2019 г.**

В соответствии со статьёй 39.18 Земельного кодекса РФ администрация Некоузского муниципального района извещает граждан и организации о возможном предоставлении в аренду земельного участка из состава свободных земель на территории Некоузского сельского поселения Некоузского района Ярославской области:

- земельный участок, расположенный в с. Новый Некоуз, ул.30 лет Победы, южнее д.За, Некоузского сельского поселения, Некоузского района, Ярославской области, общей площадью 442 квадратных метров, в территориальной зоне Ж-2, условный кадастровый номер 76:08:030725:3У23, с разрешенным использованием: для ведения личного подсобного хозяйства, аренда сроком 20 (двадцать) лет.

Предоставление земельного участка осуществляется по мере поступления заявлений на его предоставление, в случае подачи двух и более заявлений на формируемый земельный участок в течение 30 (тридцати) дней с момента опубликования настоящего информационного сообщения, заинтересованные лица вправе подавать заявления о намерении участвовать в аукционе по продаже такого земельного участка или аукционе на право заключения договора аренды такого земельного участка.

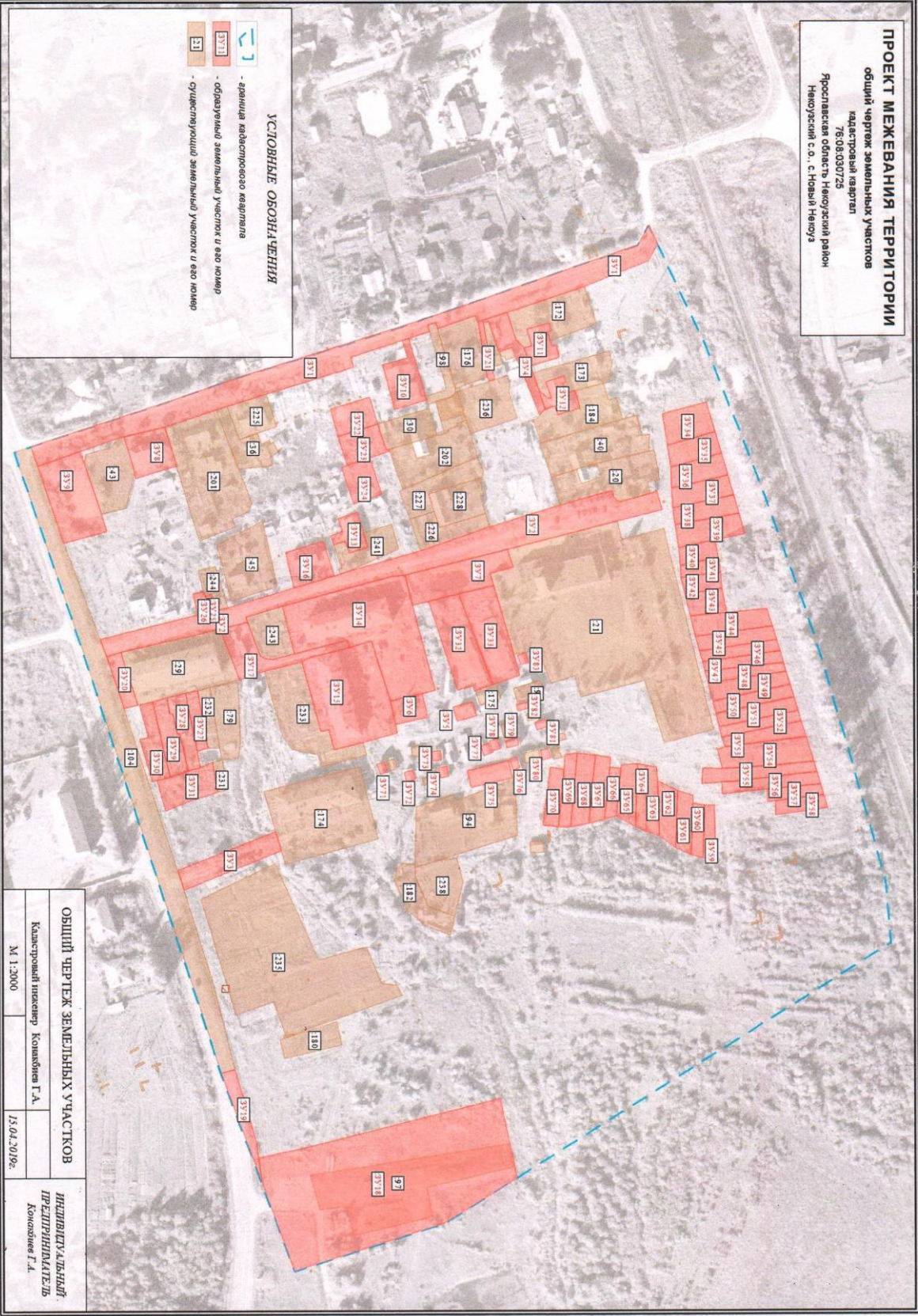
Заявления подаются в письменной форме лично, или через представителя по доверенности, либо посредством почтовой связи в администрацию Некоузского муниципального района, по адресу: 152730, Ярославская область, Некоузский район, с. Новый Некоуз, ул. Кооперативная, д. 12. Дата окончания подачи заявлений по настоящему информационному сообщению 02.09.2019 года.

По вопросу предоставления земельных участков и другим возникающим вопросам, в рамках данного информационного сообщения обращаться: Ярославская область, Некоузский район, с. Новый Некоуз, ул. Советская, д. 23, телефон/ факс 8 (48547) 2-16-98, Администрация Некоузского муниципального района. Прием заинтересованных лиц производится с 9.00 до 12.00 и с 14.00 до 16.00 в рабочие дни.

Глава Некоузского муниципального района Г.Г. Петров

**ПРОЕКТ МЕЖЕВАНИЯ ТЕРРИТОРИИ**

общий чертеж земельных участков  
кадастровый квартал  
76:08:030725  
Республика Беларусь, Могилевский район  
Могилевский с. о. с. Новый Могилев



**УСЛОВНЫЕ ОБОЗНАЧЕНИЯ**

- границы кадастрового квартала
- индивидуальный земельный участок и его номер
- охватываемый земельный участок и его номер

<b>ОБЩИЙ ЧЕРТЕЖ ЗЕМЕЛЬНЫХ УЧАСТКОВ</b>		<b>ИНДИВИДУАЛЬНЫЙ ПРЕДПРИЯТИЕ КОЛОДОВЕ Г.А.</b>
Кадастровый инженер	Колодцев Г.А.	
№ 1.2000	15.04.2019г.	

